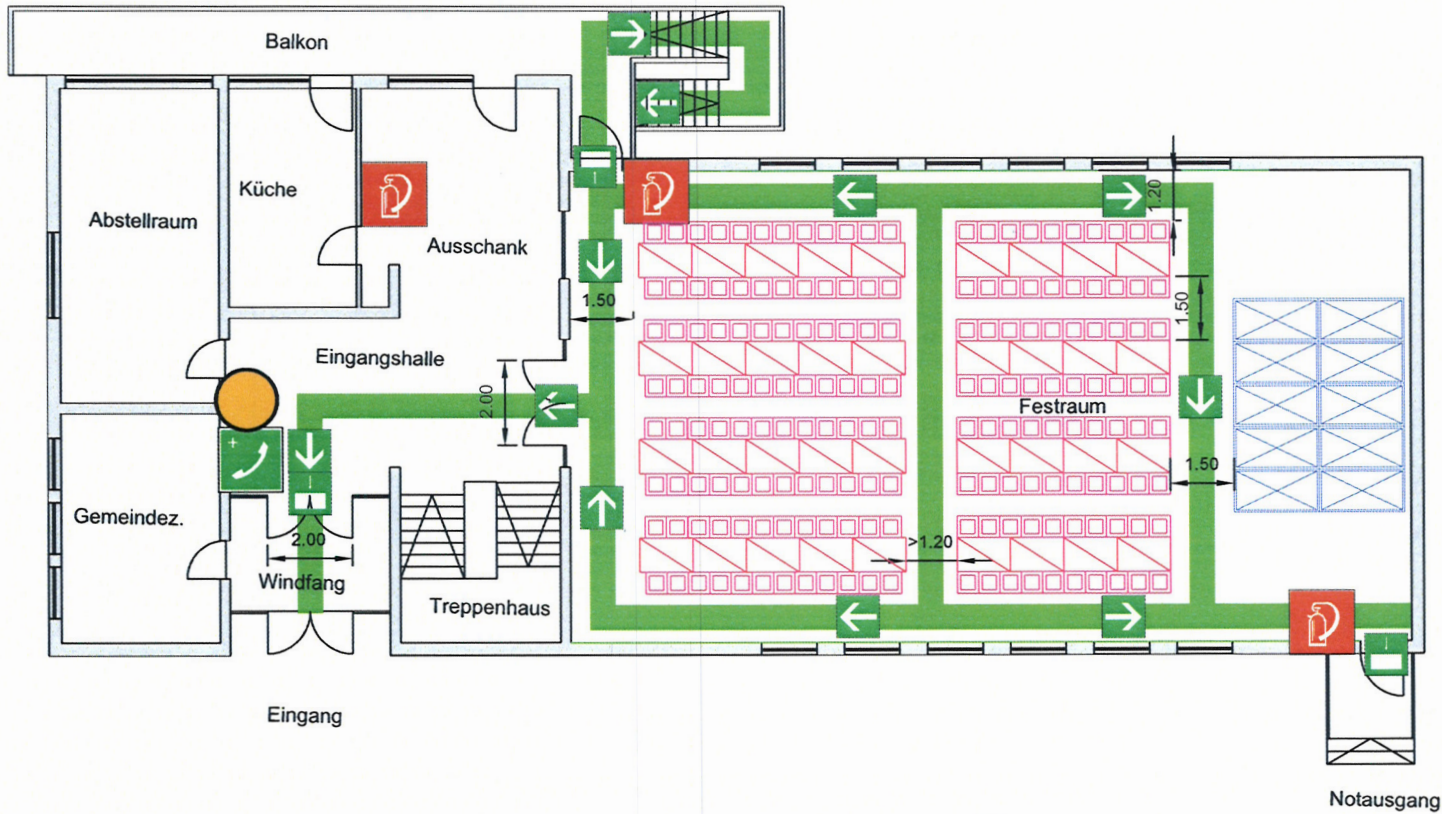


# BESTUHLUNGS - UND RETTUNGSPLAN



## Verhalten im Brandfall Ruhe bewahren

- 1. Brand melden**
  - Brandmelder betätigen oder  
Telefon 112
  - Wo brennt es?  
Was ist passiert?  
Wie viele Verletzte?  
Welche Arten von Verletzungen?  
Warten auf Rückfragen!
- 2. In Sicherheit bringen**
  - Gefährdete Personen mitnehmen
  - Türen schließen
  - Gekennzeichneten  
Rettungswegen folgen
  - Aufzug nicht benutzen
  - Auf Anweisungen achten
- 3. Löscharbeiten unternehmen**
  - Feuerlöscher,  
Wandhydrant /  
Löschschlauch,  
Mittel und Geräte zur  
Brandbekämpfung  
benutzen

## Verhalten bei Unfällen Ruhe bewahren

- 1. Unfall melden**
  - Telefon 112
  - Wo geschah es?  
Was ist passiert?  
Wie viele Verletzte?  
Welche Arten von Verletzungen?  
Warten auf Rückfragen!
- 2. Erste Hilfe**
  - Absicherung des Unfallortes
  - Versorgen der Verletzten
  - Anweisungen beachten
- 3. Weitere Maßnahmen**
  - Rettungsdienste einweisen
  - Schaulustige entfernen

### LEGENDE

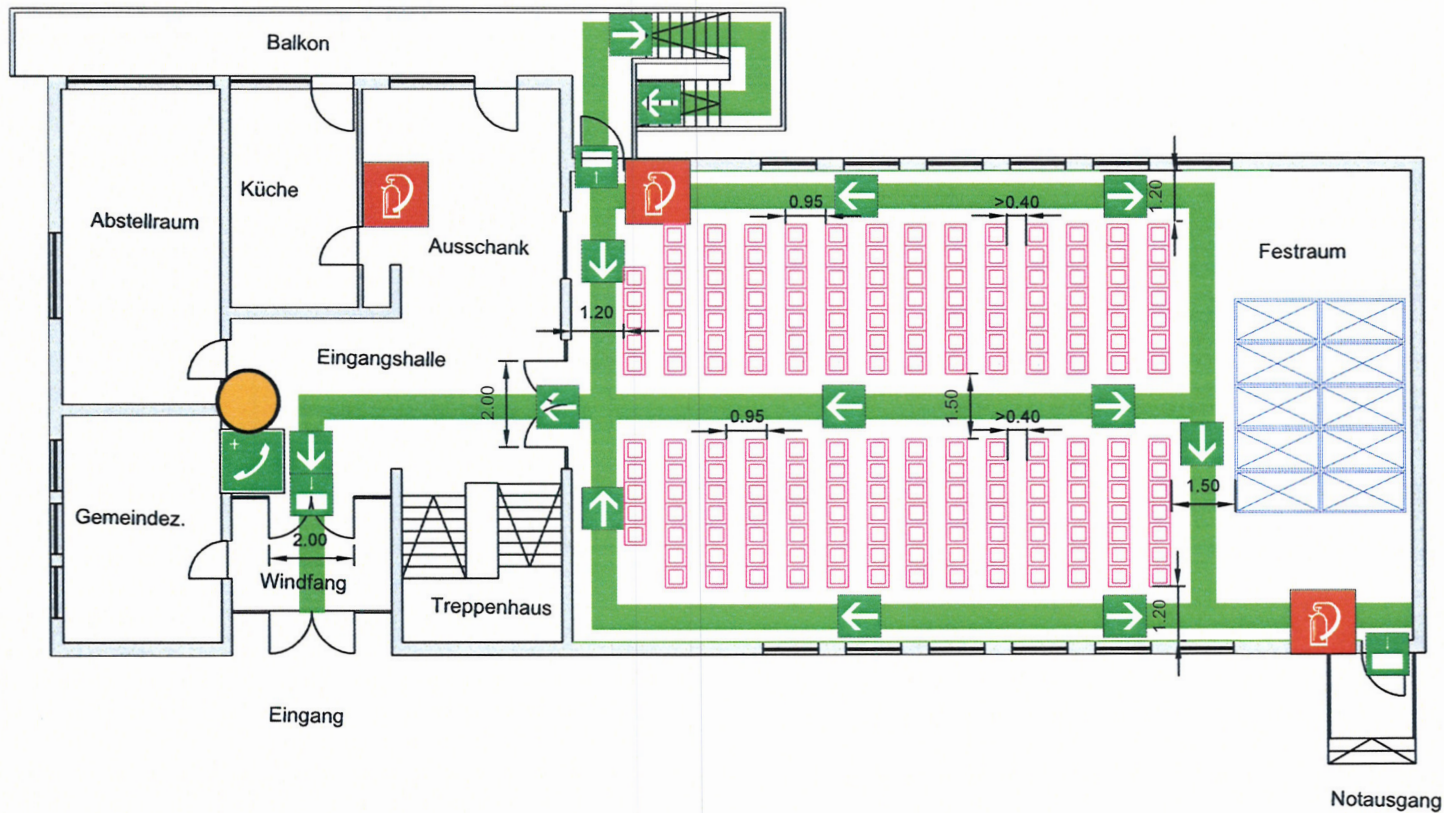
- Standort
- Feuerlöscher
- Telefon
- Rettungsweg/  
Notausgang
- Richtungsangabe
- Rettungsweg

Zulässige Besucherzahl  
bei Veranstaltung  
= 192 Personen

Gemeinde Waldbüttelbrunn Lindenstraße 3 97297 Waldbüttelbrunn Tel. Nr. 093148704-0			Datum 27.04.2012	Zeichner H. Müller
BAUHERR: Gemeinde Waldbüttelbrunn			genehmigt 23.03.2012	H. Müller
PROJEKT: Bestuhlungs - und Rettungswegeplan		PLAN-NR. 1		
BAUTEIL: Bürgerhaus Rotbrunn				



# BESTUHLUNGS - UND RETTUNGSPLAN



## Verhalten im Brandfall Ruhe bewahren

- 1. Brand melden**
  - Brandmelder betätigen oder Telefon 112
  - Wo brennt es? Was ist passiert? Wie viele Verletzte? Welche Arten von Verletzungen? Warten auf Rückfragen!
- 2. In Sicherheit bringen**
  - Gefährdete Personen mitnehmen
  - Türen schließen
  - Gekennzeichneten Rettungswegen folgen
  - Aufzug nicht benutzen
  - Auf Anweisungen achten
- 3. Löscharbeit unternehmen**
  - Feuerlöscher, Wandhydrant / Löschschaum, Mittel und Geräte zur Brandbekämpfung benutzen

## Verhalten bei Unfällen Ruhe bewahren

- 1. Unfall melden**
  - Telefon 112
  - Wo geschah es? Was ist passiert? Wie viele Verletzte? Welche Arten von Verletzungen? Warten auf Rückfragen!
- 2. Erste Hilfe**
  - Absicherung des Unfallortes
  - Versorgen der Verletzten
  - Anweisungen beachten
- 3. Weitere Maßnahmen**
  - Rettungsdienste einweisen
  - Schauslustige entfernen

### LEGENDE

- Standort
- Feuerlöscher
- Telefon
- Rettungsweg/ Notausgang
- Richtungsangabe
- Rettungsweg

Zulässige Besucherzahl  
bei Veranstaltung  
= 192 Personen

Gemeinde Waldbüttelbrunn Lindenstraße 3 97207 Waldbüttelbrunn Tel. Nr. 0931/49704-0			Datum 27.04.2012	Zeichner Pflümler
BAUHERR Gemeinde Waldbüttelbrunn		Genehmigt 23.03.2012		Prüfer Pflümler
PROJEKT Bestuhlungs - und Rettungswegeplan			PLAN-NR. 1	
BAUTEIL Bürgerhaus Roßbrunn				