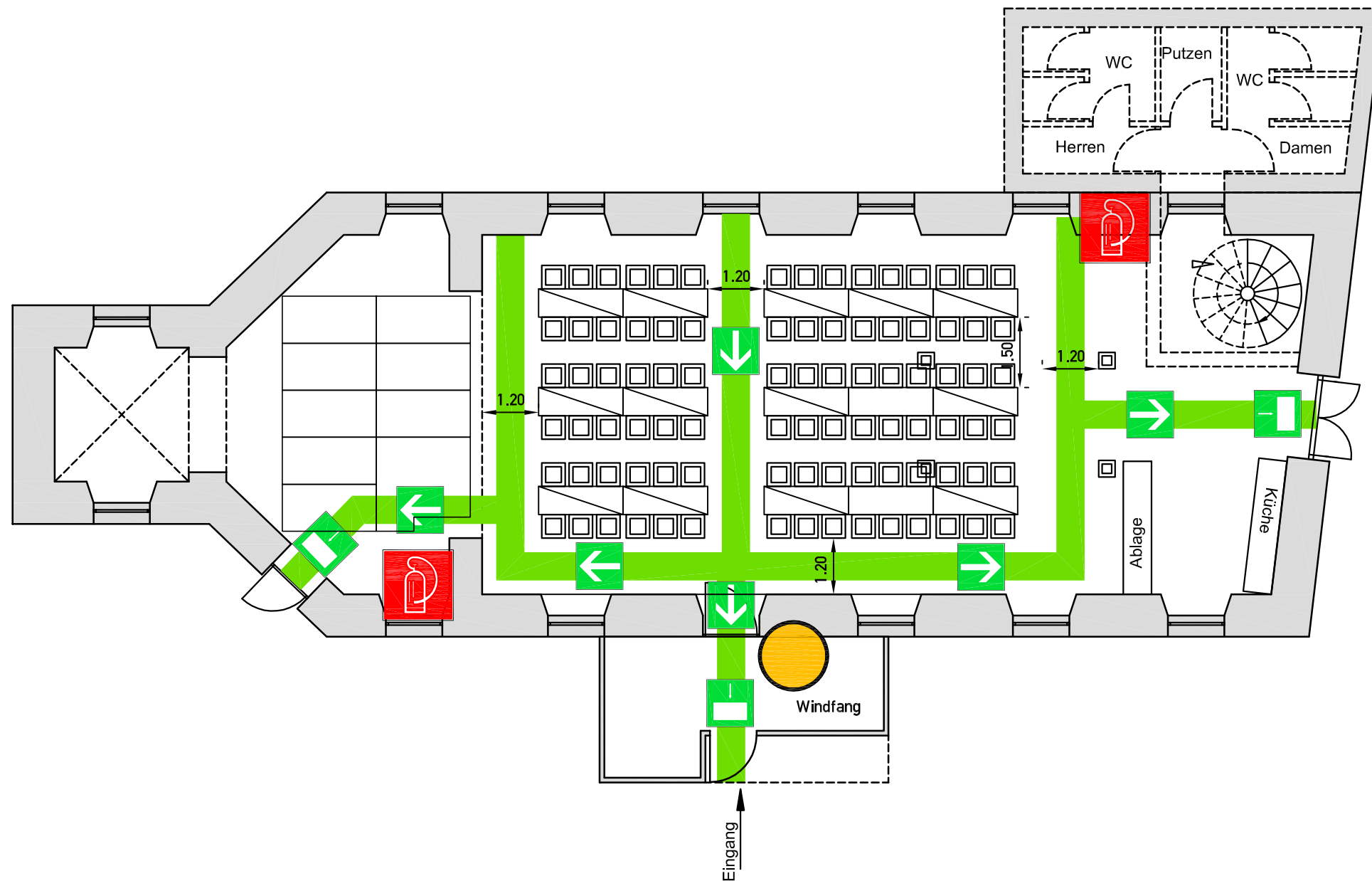
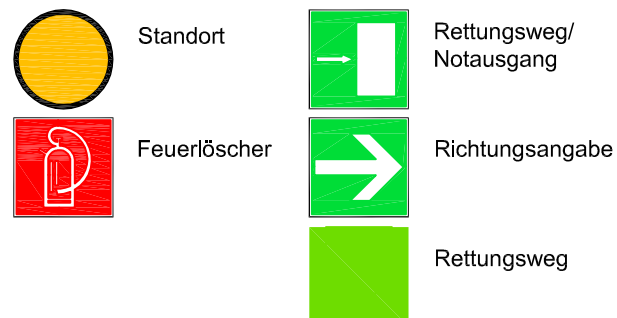


# BESTUHLUNGS - UND RETTUNGSPLAN





## LEGENDE



## Verhalten im Brandfall Ruhe bewahren

1. Brand melden  
 Brandmelder betätigen oder  
 Telefon 112  
 **Wo** brennt es?  
**Was** ist passiert?  
**Wie** viele Verletzte?  
**Welche** Arten von Verletzungen?  
**Warten** auf Rückfragen!
2. In Sicherheit bringen  
 Gefährdete Personen mitnehmen  
 Türen schließen  
 Gekennzeichneten  
 Rettungsweg folgen  
 Aufzug nicht benutzen  
 Auf Anweisungen achten
3. Löschversuch unternehmen  
 Feuerlöscher,  
 Wandhydrant /  
 Löschschlauch,  
 Mittel und Geräte zur  
 Brandbekämpfung  
 benutzen

## Verhalten bei Unfällen Ruhe bewahren

1. Unfall melden  
 Telefon 112  
**Wo** geschah es?  
**Was** ist passiert?  
**Wie** viele Verletzte?  
**Welche** Arten von Verletzungen?  
**Warten** auf Rückfragen!
2. Erste Hilfe  
 Absicherung des Unfallortes  
 Versorgen der Verletzten  
 Anweisungen beachten
3. Weitere Maßnahmen  
 Rettungsdienste einweisen  
 Schaulustige entfernen

Gemeinde Waldbüttelbrunn		Datum		Zeichen
Lindenstraße 3 97297 Waldbüttelbrunn Tel. Nr. 0931/49704-0		bearbeitet	gezeichnet	Hümmer
		geprüft	geprüft	Hümmer
BAUHERR	Gemeinde Waldbüttelbrunn	PLAN-NR. 2		
PROJEKT	Bestuhlungs - und Rettungswegeplan			
BAUTEIL	Alte Kirche Waldbüttelbrunn			