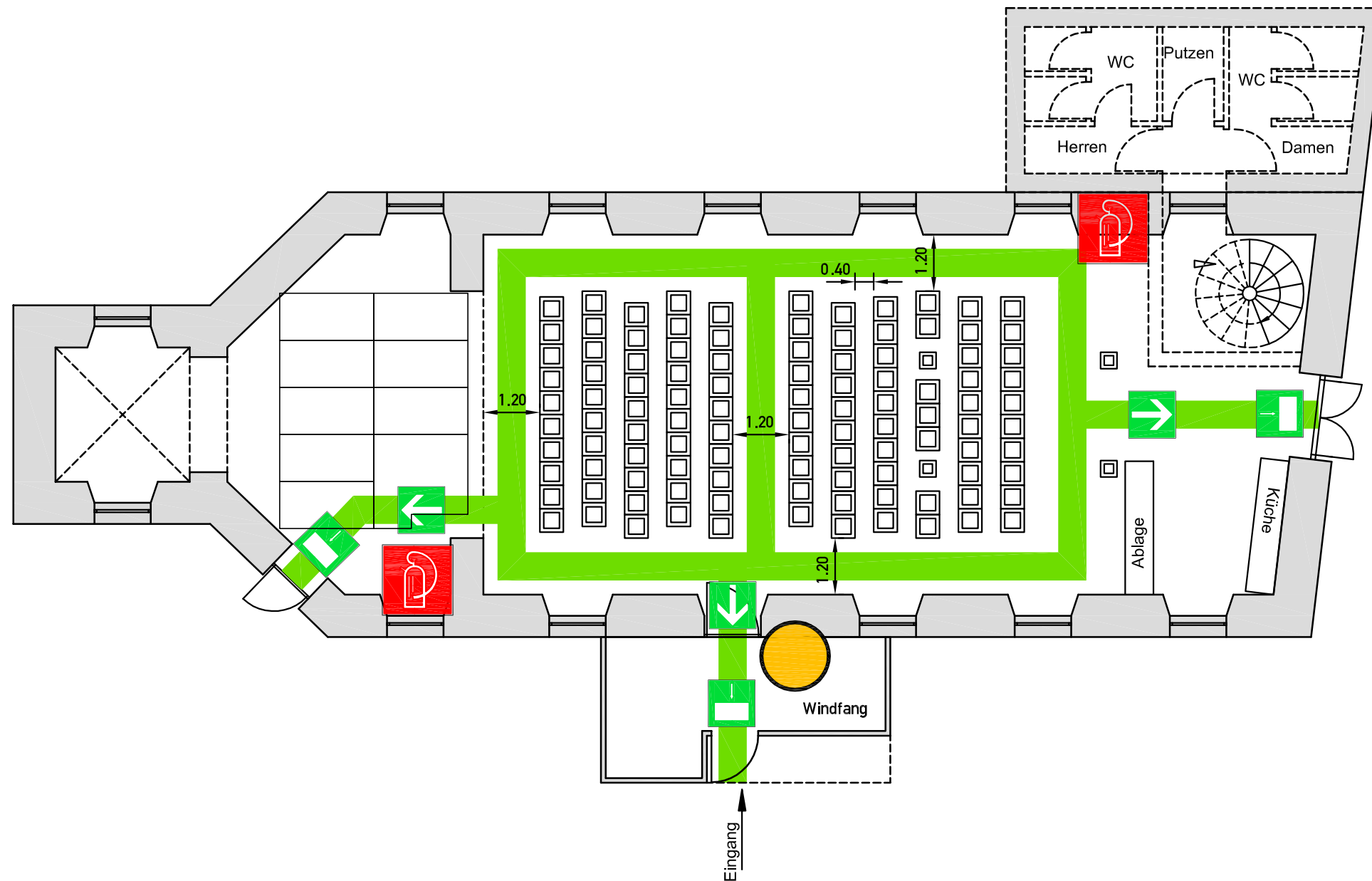
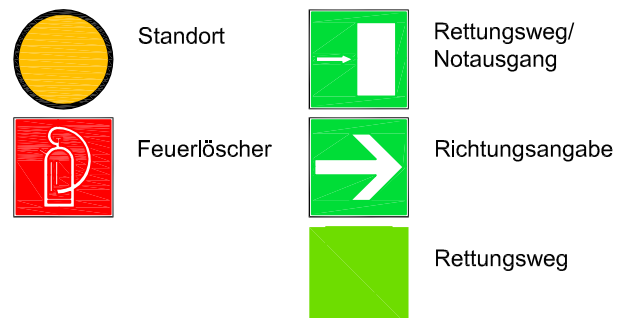


BESTUHLUNGS - UND RETTUNGSPLAN



LEGENDE



Verhalten im Brandfall Ruhe bewahren

- 1. Brand melden** Brandmelder betätigen oder Telefon **112**
Wo brennt es?
Was ist passiert?
Wie viele Verletzte?
Welche Arten von Verletzungen?
Warten auf Rückfragen!
- 2. In Sicherheit bringen**
 Gefährdete Personen mitnehmen
 Türen schließen
 Gekennzeichneten Rettungsweg folgen
 Aufzug nicht benutzen
 Auf Anweisungen achten
- 3. Löschversuch unternehmen**
 Feuerlöscher, Wandhydrant / Löschschlauch, Mittel und Geräte zur Brandbekämpfung benutzen

Verhalten bei Unfällen Ruhe bewahren

- 1. Unfall melden** Telefon **112**
Wo geschah es?
Was ist passiert?
Wie viele Verletzte?
Welche Arten von Verletzungen?
Warten auf Rückfragen!
- 2. Erste Hilfe**
 Absicherung des Unfallortes
 Versorgen der Verletzten
 Anweisungen beachten
- 3. Weitere Maßnahmen**
 Rettungsdienste einweisen
 Schaulustige entfernen

Gemeinde Waldbüttelbrunn		Datum		Zeichen
Lindenstraße 3		bearbeitet	23.07.2009	Hümmer
97297 Waldbüttelbrunn		gezeichnet	geprüft	Hümmer
Tel. Nr. 0931/49704-0		geprüft		
BAUHERR	Gemeinde Waldbüttelbrunn	PLAN-NR.		
PROJEKT	Bestuhlungs - und Rettungswegeplan	1		
BAUTEIL	Alte Kirche Waldbüttelbrunn			